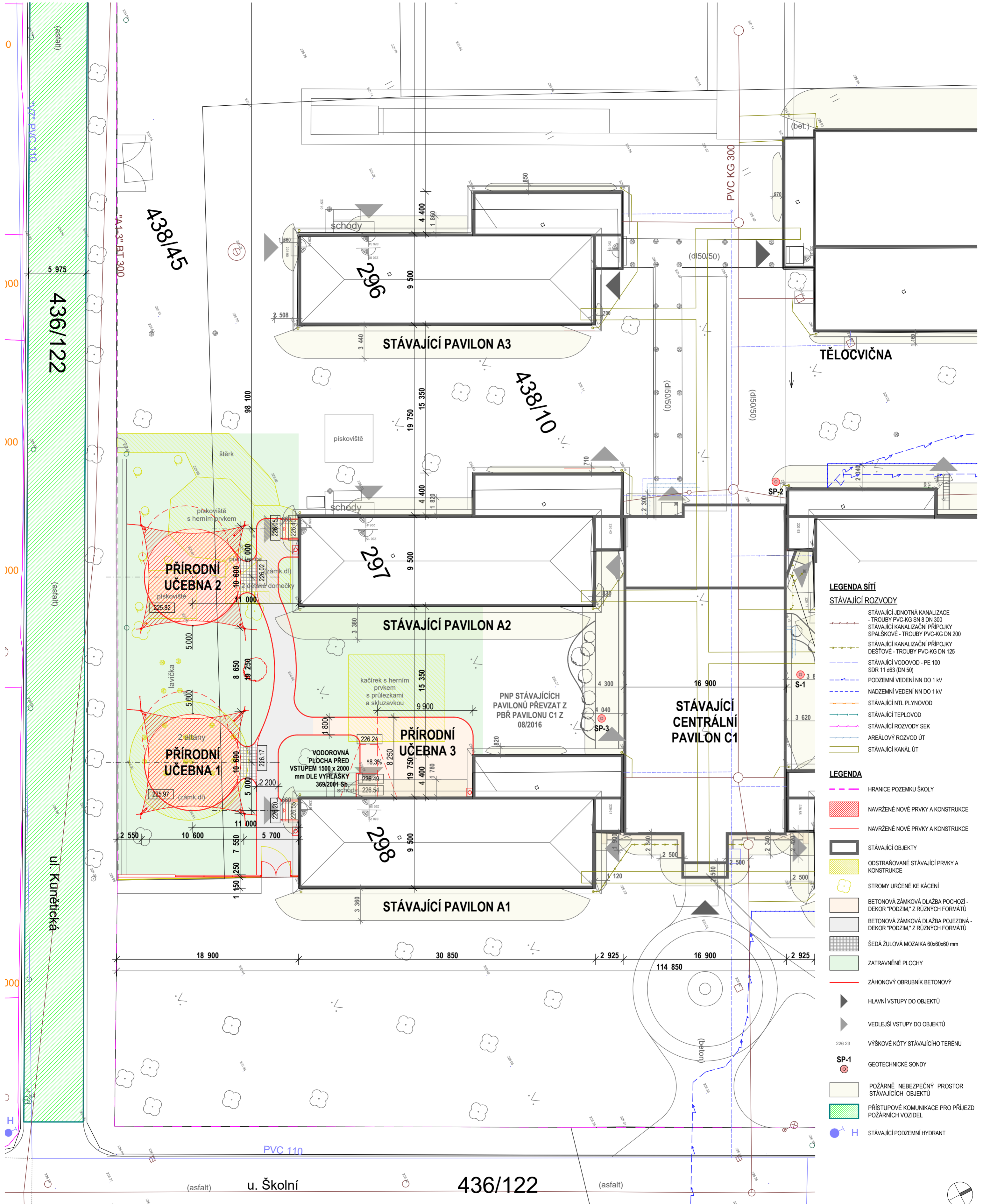


ZÁKLADNÍ ŠKOLA OPATOVICE NAD LABEM - PŘÍRODNÍ UČEBNY



- LEGENDA SÍTÍ**
- STÁVAJÍCÍ ROZVODY**
- - - - - STÁVAJÍCÍ JEDNOTNÁ KANALIZACE
 - - - - - TROUBY PVC-KG SN 8 DN 300
 - - - - - STÁVAJÍCÍ KANALIZAČNÍ PŘÍPOJKY
 - - - - - SPALŠKOVÉ - TROUBY PVC-KG DN 200
 - - - - - STÁVAJÍCÍ KANALIZAČNÍ PŘÍPOJKY
 - - - - - DEŠTOVÉ - TROUBY PVC-KG DN 125
 - - - - - STÁVAJÍCÍ VODOVOD - PE 100
 - - - - - SDR 11 463 (DN 50)
 - - - - - STÁVAJÍCÍ VODOVOD - PE 100
 - - - - - SDR 11 463 (DN 50)
 - - - - - PODZEMNÍ VEDENÍ NN DO 1 kV
 - - - - - NADZEMNÍ VEDENÍ NN DO 1 kV
 - - - - - STÁVAJÍCÍ NTL PLYNOVOD
 - - - - - STÁVAJÍCÍ TEPELOVOD
 - - - - - STÁVAJÍCÍ ROZVODY SEK
 - - - - - AREÁLOVÝ ROZVOD ÚT
 - - - - - STÁVAJÍCÍ KANÁL ÚT
- LEGENDA**
- - - - - HRANICE POZEMKŮ ŠKOLY
 - ▨ NAVRŽENÉ NOVÉ PRVKY A KONSTRUKCE
 - ▨ NAVRŽENÉ NOVÉ PRVKY A KONSTRUKCE
 - ▭ STÁVAJÍCÍ OBJEKTY
 - ▨ ODSTRANOVANÉ STÁVAJÍCÍ PRVKY A KONSTRUKCE
 - ☁ STROMY URČENÉ KE KÁCENÍ
 - ▨ BETONOVÁ ZÁMKOVÁ DLAŽBA POCHOZÍ - DEKOR "PODZIM", Z RŮZNÝCH FORMÁTŮ
 - ▨ BETONOVÁ ZÁMKOVÁ DLAŽBA POJEZDNÁ - DEKOR "PODZIM", Z RŮZNÝCH FORMÁTŮ
 - ▨ ŠEDÁ ŽULOVÁ MOZAIKA 60x60x60 mm
 - ▨ ZATRAVNĚNÉ PLOCHY
 - - - - - ZÁHONOVÝ OBRUBNÍK BETONOVÝ
 - ▶ HLAVNÍ VSTUPY DO OBJEKTŮ
 - ▶ VEDLEJŠÍ VSTUPY DO OBJEKTŮ
 - 226.23 VÝŠKOVÉ KÓTY STÁVAJÍCÍHO TERÉNU
 - SP-1 GEOTECHNICKÉ SONDY
 - ▨ POŽÁRNĚ NEBEZPEČNÝ PROSTOR STÁVAJÍCÍCH OBJEKTŮ
 - ▨ PŘÍSTUPOVÉ KOMUNIKACE PRO PŘÍJEZD POŽÁRNÍCH VOZIDEL
 - ⊕ H STÁVAJÍCÍ PODZEMNÍ HYDRANT

KOORDINAČNÍ SITUAČNÍ VÝKRES 1:250

VED. PROJEKTU ING. ARCH. P. MALÉŘ, CSc.	PROJEKTANT ING. ARCH. P. MALÉŘ	ARCHITECTONICKÁ KANCELÁŘ ING. ARCH. PAVEL MALÉŘ, CSc. PARDUBICE IČO: 11818196, IČZ: CZ019119165
INVESTOR Obec Opatovice nad Labem, Pardubická 160, 533 45 Opatovice nad Labem	MÍSTO STAVBY ZŠ Opatovice nad Labem, Školní 247, Opatovice nad Labem	FORMÁT A4
		STUPEŇ DSP
		DATUM 06.2021
		MĚŘÍTKO 1:250
		ČÍSLO VÝKRESU C.3
ZÁKLADNÍ ŠKOLA OPATOVICE NAD LABEM PŘÍRODNÍ UČEBNY		
KOORDINAČNÍ SITUAČNÍ VÝKRES		