



## O B E C O P A T O V I C E N A D L A B E M

---

### Obecně závazná vyhláška

č. 2/2017,

#### **kterou se zakazuje konzumace alkoholických nápojů za účelem zabezpečení místních záležitostí veřejného pořádku na vymezených veřejných prostranstvích**

Zastupitelstvo obce Opatovice nad Labem se na svém zasedání dne 9. února 2017 usnesením č. U 5.01/02/2017 usneslo vydat podle ustanovení § 10 písm. a) a § 84 odst. 2 písm. h) zákona č. 128/2000 Sb., o obcích (obecní zřízení), ve znění pozdějších předpisů, tuto obecně závaznou vyhlášku (dále jen „vyhláška“):

#### **Čl. 1**

##### **Základní ustanovení**

- (1) Cílem této vyhlášky je vytvoření opatření směřujících k zabezpečení místních záležitostí veřejného pořádku, jako stavu, který umožňuje pokojné soužití občanů i návštěvníků obce Opatovice nad Labem, vytváření příznivých podmínek pro život a zlepšování estetického vzhledu obce.
- (2) Předmětem této vyhlášky je regulace činností, které by mohly narušit veřejný pořádek v obci Opatovice nad Labem nebo být v rozporu s dobrými mravy, ochranou zdraví, směřující k ochraně před následnými škodami a újmami působenými narušováním veřejného pořádku na majetku, jako veřejném statku, jehož ochrana je ve veřejném zájmu, v zájmu chráněném obcí jako územním samosprávným celkem.
- (3) Činností, která by mohla narušit veřejný pořádek v obci nebo být v rozporu s dobrými mravy, ochranou bezpečnosti, zdraví a majetku, je konzumace alkoholických nápojů na veřejném prostranství nebo zdržování se s otevřenou lahví nebo jinou nádobou obsahující alkoholický nápoj na veřejném prostranství (dále jen „konzumace alkoholických nápojů“)

#### **Čl. 2**

##### **Zákaz konzumace alkoholických nápojů na veřejném prostranství**

- (1) Zakazuje se konzumace alkoholických nápojů<sup>1</sup> na vymezených plochách veřejného prostranství v obci Opatovice nad Labem.

---

<sup>1</sup> § 2 písm. k) zák. č. 379/2005 Sb., o opatřeních k ochraně před škodami způsobenými tabákovými výrobky, alkoholem a jinými návykovými látkami a o změně souvisejících zákonů, ve znění pozdějších předpisů

- (2) Vymezené plochy se zákazem konzumace alkoholických nápojů na veřejném prostranství jsou uvedeny v přílohách č. 1 a č. 2, které jsou nedílnou součástí této vyhlášky.

### Čl. 3

#### Místa a akce, na něž se zákaz nevztahuje

- (1) Zákaz se nevztahuje:
- a) na restaurační zahrádky a předzahrádky, které jsou součástí provozoven, kde je provozována hostinská činnost<sup>2</sup>, a to v rámci jejich provozní doby,
  - b) na vymezená prostranství v době konání akcí: Rozsvěcení vánočního stromu, Vánoční jarmark, Vánoční trhy, Novoroční ohňostroj.
- (2) Rada obce Opatovice nad Labem může na základě žádosti udělit výjimku ze zákazu konzumace alkoholických nápojů.<sup>3</sup>

### Čl. 4

#### Účinnost

Tato vyhláška nabývá účinnosti patnáctým dnem po dni vyhlášení.

.....  
Ing. Jaroslav Procházka  
místostarosta

.....  
Ing. Pavel Kohout  
starosta

Vyvěšeno na úřední desce dne: 10. 2. 2017

Sejmuto z úřední desky dne: 27. 2. 2017

Zveřejnění vyhlášky bylo shodně provedeno na elektronické úřední desce.

---

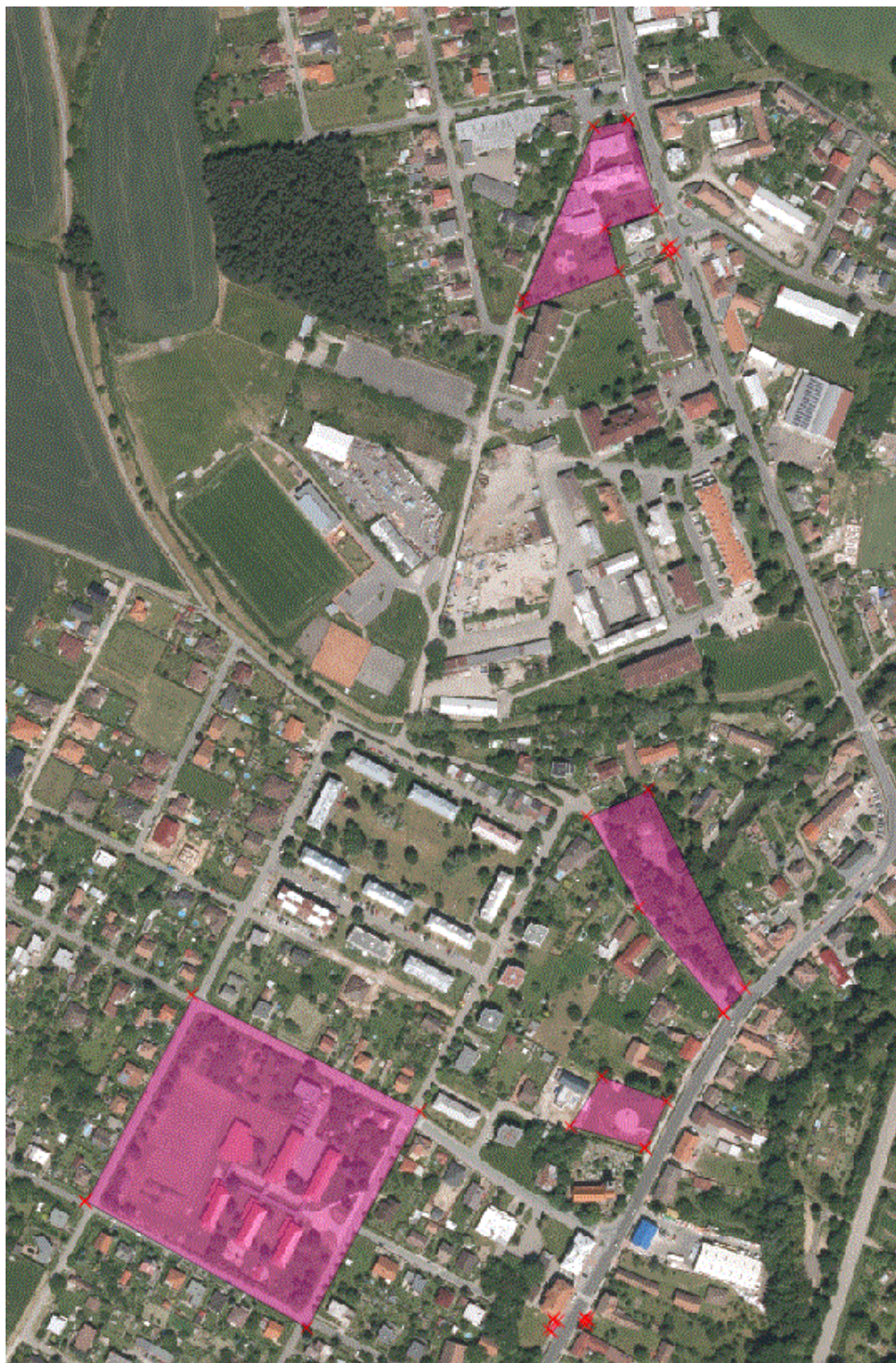
<sup>2</sup> zákon č. 455/1991 Sb., o živnostenském podnikání, ve znění pozdějších předpisů a nařízení vlády č. 278/2008 Sb., o obsahových náplních jednotlivých živností, ve znění pozdějších předpisů

<sup>3</sup> Doporučujeme, aby žádost obsahovala jméno, příjmení, trvalý pobyt a datum narození, pokud akci pořádá fyzická osoba, nebo název, sídlo a IČ právnické osoby, označení druhu akce, datum a místo konání, počátek a konec akce, předpokládaný počet osob, které se akce zúčastní, a způsob zabezpečení pořadatelské služby. Vzhledem k tomu, že Rada obce Opatovice nad Labem se schází ke svým schůzím zpravidla 1× za dva týdny, doporučujeme podat žádost alespoň 20 dnů před konáním akce.

## Příloha č. 1 k obecně závazné vyhlášce č. 2/2017

Přehled veřejných prostranství místní části Opatovice nad Labem, na kterých je zakázáno požívání alkoholických nápojů:

Areál základní školy včetně přilehlých ulic, areál mateřské školy, autobusové zastávky, dětské hřiště, Karlín (viz mapa níže).



## Příloha č. 2 k obecně závazné vyhlášce č. 2/2017

Přehled veřejných prostranství místní části Pohřebačka, na kterých je zakázáno požívání alkoholických nápojů:  
autobusové zastávky, dětské hřiště (viz mapa níže).

