

dne **26. 9. 2023** od **7:30** do **15:00** hodin

Plánovaná odstávka zahrnuje tyto lokality:**Libišany (okres Pardubice)**

č. p. 1, 3-7, 9, 10, 11, 13-30, 32-41, 43, 45-73, 75-92, 94-114, 117-167, 169, 170, 171, 173, 174, 176, 177, 178, 181, 182, 183, 185, 186, 188, 191, 196, 200, 202, 204, 205, 207, 208, 216-221, 225, 228, 237, 238, 240, 252, 254, 256, 258, 259

č. ev. 1, 3, 4, 5, 9, 11, 12, 13, 14

kat. území **Libišany** (kód **682918**): parcelní č. 4, 52/6, 85/2, 86, 93/2, 135/1, 185, 213/2, 228/2, 237/1, 246/1, 290, 301/1, 398/1, 451/5, 451/6, 451/9, 451/10, 451/11, 451/12, 451/15, 451/16, 451/18, 451/25, 451/46, 452/10, 454/5, 455/25, 455/31, 482, 483, 484, 488, 496/1, 537/2, 540/6, 540/8, 540/10, 540/11, 540/12, 541/1, 541/3, 541/5, 541/6, 541/8, 541/10, 711/7, 712/3, 713/2, 713/3, 713/5, 837/1, 838/26, 838/27, 840/38, 841/10, 841/11, 841/48, 841/54, 841/55, 841/56, 841/57, 841/59, 841/60, 841/61, 841/63, 841/65, 841/95, 1184, 1260/2

Opatovice nad Labem (okres Pardubice)

část obce **Pohřebačka**

č. p. 11, 186, 187, 189-193, 203, 214, 224

kat. území **Pohřebačka** (kód **724947**): parcelní č. 43/6, 43/11, 43/19, 43/20, 43/23, 43/24, 43/25, 43/26, 43/28, 43/29, 43/31, 43/35, 43/36, 43/49, 558/1

Podůlšany (okres Pardubice)

č. p. 1-13, 15, 16, 18-25, 27-39, 41, 42, 45-49, 51, 52, 53, 55-65, 68, 70, 72

kat. území **Podůlšany** (kód **724513**): parcelní č. 1/1, 6/5, 8/1, 21/1, 207/83, 207/89, 207/90, 563/5

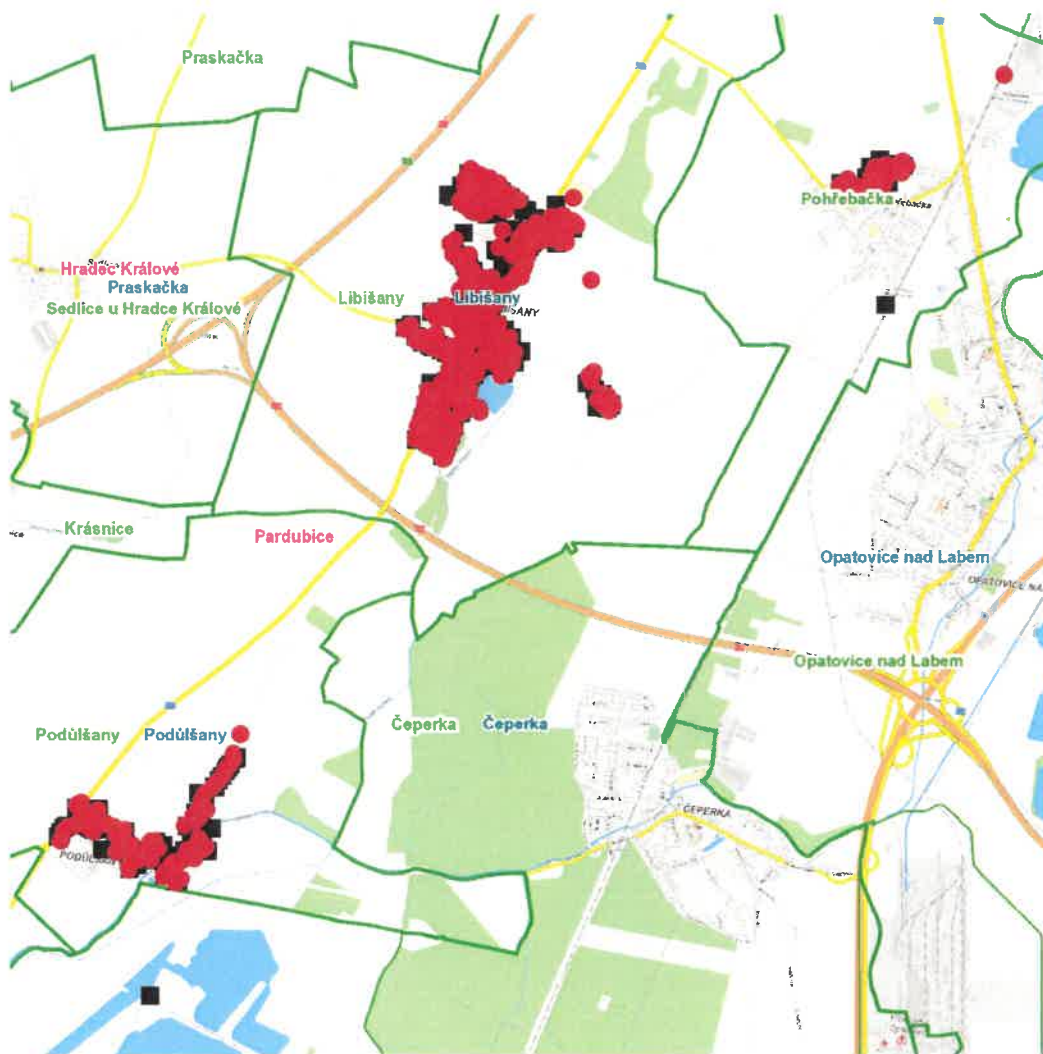
UPOZORNĚNÍ

Dotčené zařízení distribuční soustavy je nutné i v době odstávky považovat za zařízení pod napětím, a proto vás žádáme o dodržení všech zásad bezpečnosti a provedení opatření potřebných k zamezení případných škod na zdraví a majetku. | Provozovatelé výroben elektřiny jsou povinni zajistit přerušeni dodávky elektřiny z výroby do vypnutého úseku distribuční soustavy.

NEJDE VÁM ELEKTŘINA...

TIP: Registrujte se zdarma na www.cezdistribuce.cz/sluzba a informace o odstávkách elektřiny budete dostávat e-mailem nebo SMS. U poruch zasíláme SMS s předpokládanou dobou obnovení dodávek. | Aktuální stav dodávek elektřiny na konkrétní adrese zjistíte snadno, rychle a bez registrace na portále **Bez Šťávy** (www.bezstavy.cz).

dne **26. 9. 2023** od **7:30** do **15:00** hodin



Orientační mapový podklad odstávkou dotčených lokalit

VYSVĚTLIVKY

- – adresy dotčené odstávkou elektřiny
- – místa připojení k elektrické síti dotčená odstávkou

INFORMACE ZASLÁNA

IDDS: ahpa4y8 (Obec Libišany)

IDDS: kvsbqar (Obec Opatovice nad Labem)

IDDS: h75a48n (Obec Podůlšany)