

Autonomní hlásič požáru patří do domácnosti aneb „lepší když vás budí hlásič, než hasič“

Autonomní "hlásič požáru" je jednoduché zařízení, které obsahuje v jedné „krabičce“ všechny komponenty potřebné pro spolehlivou detekci kouře a vyvolání poplachu (zvukovým signálem). Ačkoliv jejich užívání není v českých domácnostech na rozdíl od zemí západní Evropy ještě příliš rozšířeno, jde o finančně dostupné zařízení s jednoduchou instalací (např. pomocí vrutů). "Hlásič požáru" dokáže fungovat tzv. "autonomně", tedy nezávisle na jiných zdrojích elektrické energie, neboť k napájení postačí běžné dostupné alkalické baterie.

Čidla hlásiče dokáží požár (resp. kouř z požáru) včas detekovat a silným akustickým signálem na něj upozorní uživatele domácnosti (domu), kterým tak umožní nebezpečí zlikvidovat již v zárodku či ohrožený prostor včas opustit a přivolat hasiče. *Ze zkušeností záchranářů plyne, že právě včasné zjištění požáru je rozhodující pro záchranu lidských životů a "hlásiče požáru" tak výrazně zvyšují šance na přežití.* Nebezpečí hrozí např. v noci, kdy lidé spí, a není nikdo, kdo by si požáru včas všiml a upozornil na něj ohrožené osoby. *Tři ze čtyř obětí požárů neuhoří, ale zemřou kvůli nadýchání se toxických zplodin hoření vznikajících při požáru.* Kouř je rychlejší a tišší než oheň a i malý požár dokáže po pár minutách zaplnit byt vysoce toxickými zplodinami, které již při několika vdechnutích způsobují smrt člověka. Zachránit nás může jen včasné varování.

Autonomní „hlásiče požáru“ tak mohou zachránit životy, přičemž jejich cena není nikterak vysoká, pohybuje se v řádech stovek korun. Záleží na každém, jak vysokou míru bezpečnosti si chce zajistit pro sebe a své blízké, jak kvalitní prostředky si pořídí a zda si domácnost vybaví také dalšími, třeba i nákladnějšími, prostředky požární ochrany. V porovnání s hodnotou věcí ve vaší domácnosti, o které vás případný požár snadno připraví, je navíc částka za pořízení hlásiče zanedbatelná.

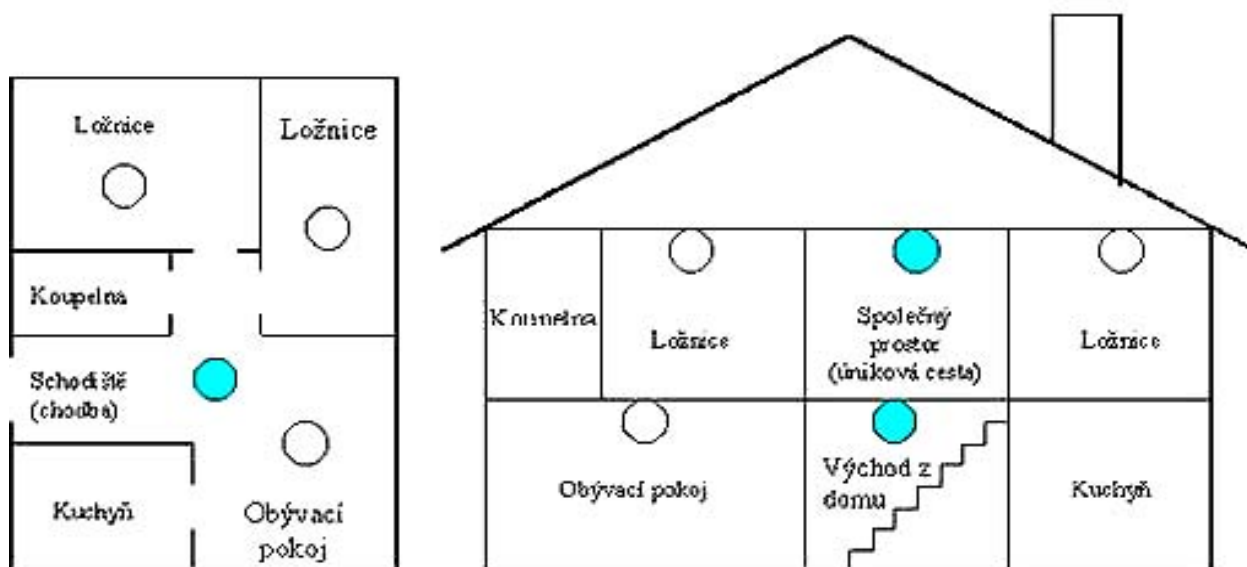
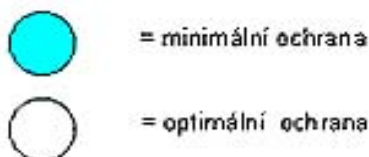
Jaký typ hlásiče požáru je povinný a kde ho lze koupit?

Vyhláška č.23/2008 Sb., o technických podmínkách požární ochrany staveb, stanoví, že domácnosti v nových objektech (tedy schválených po 1. 7. 2008) musí být vybaveny autonomními hlásiči kouře. "Hlásič požáru" musí odpovídat technickým normám, měla by tedy na něm být značka "CE", která garantuje, že výrobek odpovídá evropským harmonizovaným normám. Důležité je kupovat výrobek se srozumitelným návodem k instalaci a použití v českém jazyce. I když se povinné vybavení požárními hlásiči týká pouze nových či nově rekonstruovaných staveb, MV-generální ředitelství Hasičského záchranného sboru ČR doporučuje občanům, aby si "hlásiče požáru" pořídili do všech domácností.

Kam umístit hlásič požáru?

Instalace autonomního "hlásiče požáru" není nikterak složitá a měl by to zvládnout každý domácí kutil. Při jejich instalaci se vždy postupuje podle návodu výrobce. Pokud se bude "hlásič požáru" pořizovat do nové stavby, tedy do objektu schváleného až po 1. 7. 2008, jak povinně stanoví vyhláška č. 23/2008 Sb., měl by hlásič, v souladu s projektovou dokumentací stavby, nainstalovat vyškolený odborník, který musí jeho instalaci ještě před začátkem užívání prokázat stavebnímu úřadu, a to předložením dokladů o montáži a funkčnosti. Výrobci těchto zařízení většinou doporučují "hlásiče požáru" umísťovat doprostřed stropu, minimálně však ve vzdálenosti 60 cm od stěny, ve výšce maximálně 6 metrů od podlahy. "Hlásiče požáru" není vhodné umísťovat v blízkosti ventilátorů, svítidel nebo jiných zdrojů tepla, ani ve vrcholech půdních prostorů střech a v prostorách prašných či velmi vlhkých (koupelny).

Vhodné rozmístění hlásičů požáru



Minimální podmínky umístění hlásičů v objektech určených pro bydlení stanoví vyhláška č.23/2008 Sb., o technických podmínkách požární ochrany staveb.

Podle vyhlášky by měl být hlásič umístěn v části vedoucí k východu z bytu (rodinný dům), respektive v části bytu vedoucí směrem do únikové cesty (byt v bytovém domě). Umístit hlásič v centrální části bytu je nejvýhodnější proto, že se zde potkávají všechny nebo více částí bytu. V případě, že by vznikl požár v jedné z místností, tak by se kouř šířil i do těchto centrálních prostor s "hlásičem požáru," který by uživatele bytu včas upozornil na nebezpečí. Navíc hlásič v centrální části bytu garantuje ochranu všech osob, které se mohou nacházet na různých místech bytu. Optimální ale samozřejmě je, pokud máte hlásič v každé obytné místnosti, nebo alespoň v centrální části bytu a na každém podlaží domu, a pak také samozřejmě tam, kde lze předpokládat možnost vzniku požáru (např. dílna, garáž).

TÍSŇOVÉ LINKY

- 150 – hasiči
- 155 – zdravotnická záchranná služba
- 156 – obecní (městská) policie
- 158 – Policie České republiky

112 – jednotné evropské tísňové číslo